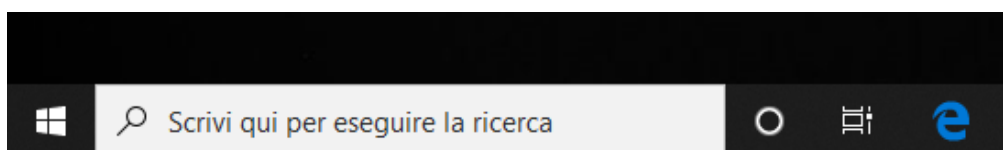


INSTALLAZIONE STAMPANTI PSICOLOGIA SU WINDOWS 10 E WINDOWS 11

Installazione Stampanti

- 1) Nella casella **Scrivi qui per eseguire la ricerca** della barra delle applicazioni digitare il seguente indirizzo: [\\csi-stampa.campusfc.unibo.it](https://csi-stampa.campusfc.unibo.it) e premere **Invio**

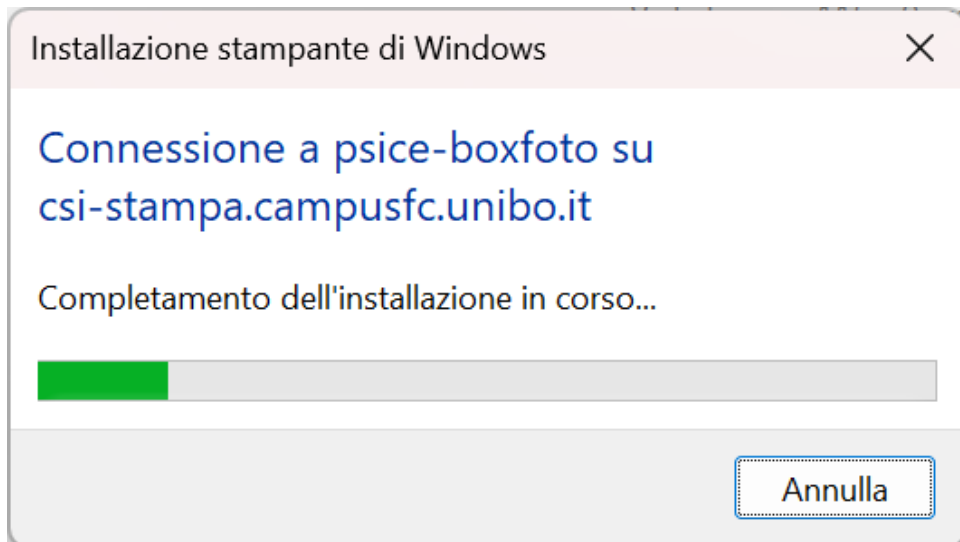


- 2) Quando compare la finestra inserire le proprie credenziali istituzionali, del tipo nome.cognome@unibo.it. **è necessario** inserire la spunta su **Memorizza le credenziali**
- 3) Compare una finestra con l'elenco di tutte le stampanti installate sul Print Server del Campus di Cesena.
- 4) Le stampanti utilizzabili dal Dipartimento di Psicologia "Renzo Canestrari", in ordine alfabetico, sono le seguenti:

Nome Stampante	Ubicazione	Marca Modello
psice-boxfoto	PSICE - Piazza Aldo Moro - Box Fotocopie	Kyocera TaskAlfa 3253ci
psice-europa-moscovici	PSICE - Viale Europa 115 - piano terra	Ricoh MP2553
psice-mont69-wundt	PSICE - Via Montalti 69 – 2° piano	Kyocera FS4300DN
psice-moro90-pres	PSICE - Piazza Aldo Moro – Presidenza - 3° piano	Kyocera Taskalfa 3253ci
psice-rasi	PSICE - Viale Rasi e Spinelli	Kyocera 3554ci

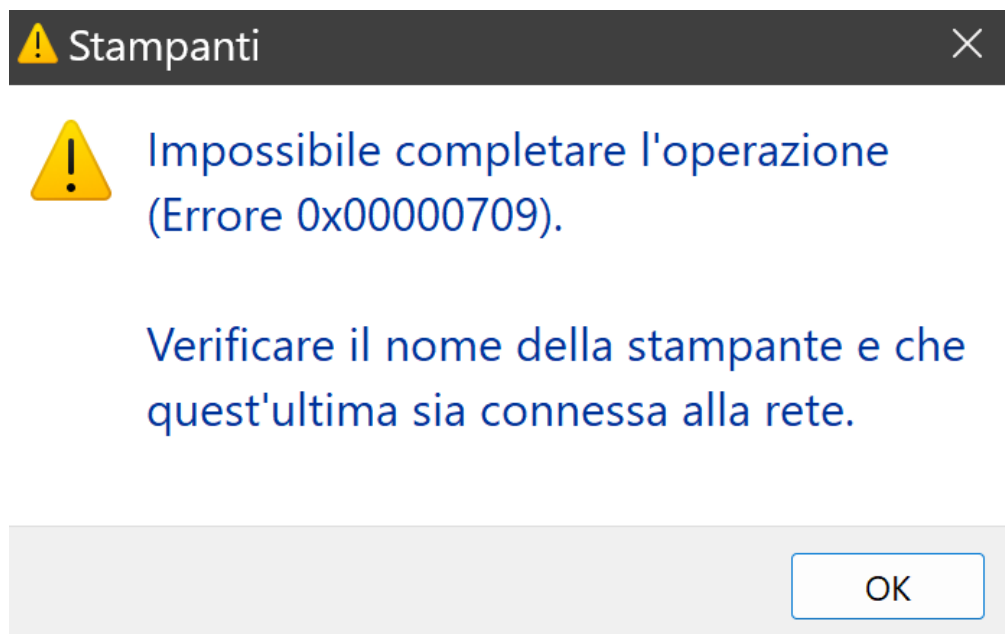
- **psice-boxfoto**
Autorizzati: personale, docenti, dottorandi, collaboratori, personale di portierato
- **psice-europa-moscovici**
Autorizzati: personale, docenti, dottorandi, collaboratori, personale di portierato
- **psice-mont69-wundt**
Autorizzati: personale, docenti, dottorandi, collaboratori
- **psice-moro90-pres**
Autorizzati: personale, docenti, dottorandi, collaboratori, personale di portierato
- **psice-rasi**
Autorizzati: Gruppi di ricerca pre-autorizzati

5) Fare doppio clic sulla stampante che si desidera installare.



6) Accettare, se richiesta, l'installazione dei driver.

In caso il sistema restituisca il seguente errore



eseguire lo script “config-stampa-VI.I.reg” memorizzato al seguente indirizzo

<\\csi-stampa.campusfc.unibo.it\Tools>