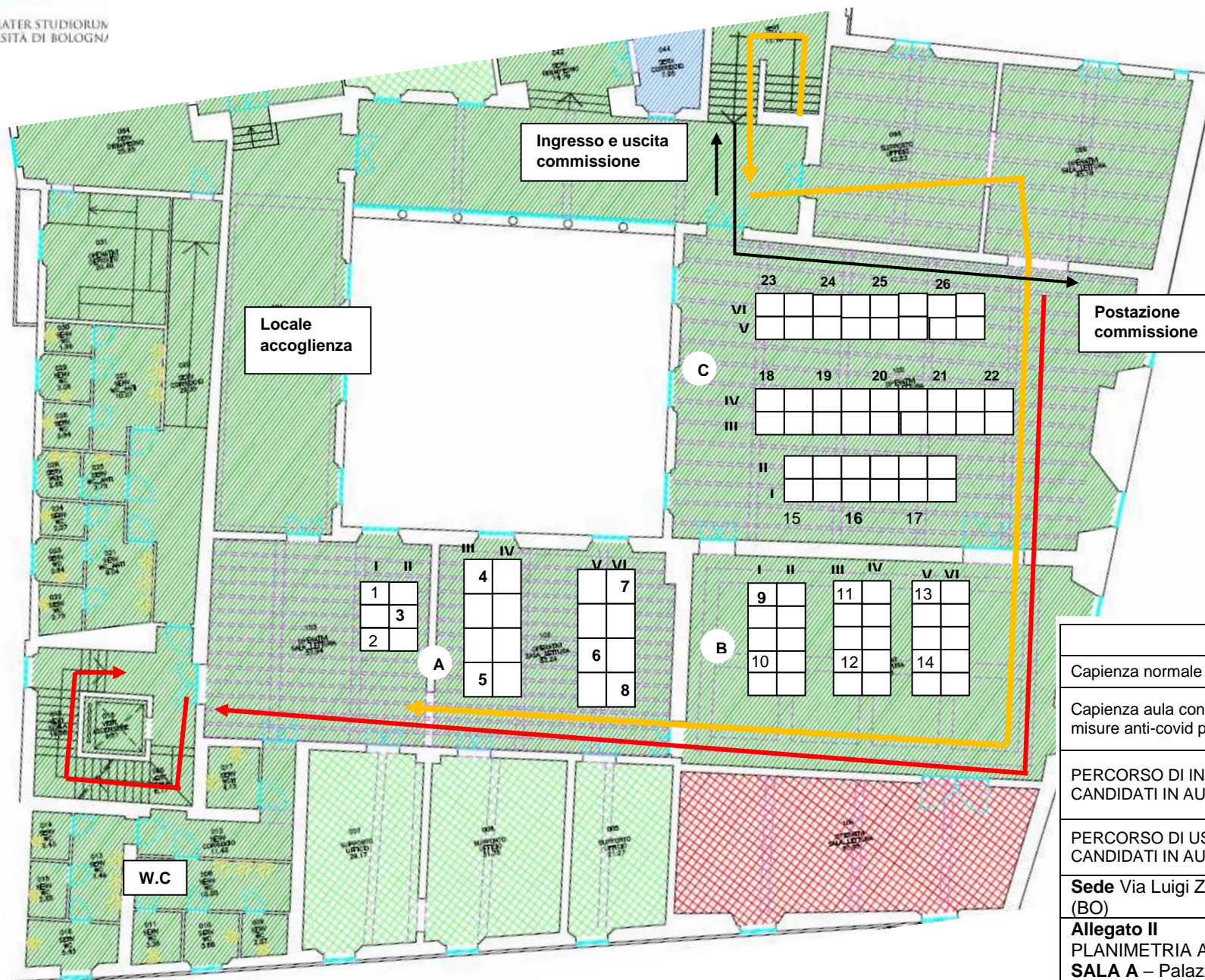




ALMA MATER STUDIORUM  
UNIVERSITÀ DI BOLOGNA



LEGENDA	
Capienza normale aula:	<b>98</b>
Capienza aula concorso con misure anti-covid posti:	<b>26</b>
PERCORSO DI INGRESSO CANDIDATI IN AULA	
PERCORSO DI USCITA CANDIDATI IN AULA	
<b>Sede</b> Via Luigi Zamboni 25, 40137 Bologna (BO)	
<b>Allegato II</b> PLANIMETRIA AULA CONCORSUALE <b>SALA A</b> – Palazzo Paleotti – <b>PIANO PRIMO</b>	

**LEGENDA**

3 SETTORI	A – B – C
1° SETTORE → <b>A</b> 6 FILE 2 FILE DA 3 POSTI 4 FILE DA 4 POSTI	I fila postazione n.1 (lato cortile), un posto vuoto e postazione n.2. II fila un posto vuoto e postazione n.3, un posto vuoto. III fila postazione n.4, due posti vuoti e postazione n.5. IV fila vuota. V fila due posti vuoti e postazione n.6, un posto vuoto. VI fila postazione n.7, due posti vuoti e postazione n.8.
2° SETTORE → <b>B</b> 6 FILE 6 FILE DA 5 POSTI	I fila postazione n. 9, due posti vuoti e postazione n.10 e un posto vuoto. II fila vuota. III fila postazione n. 11, due posti vuoti e postazione n.12 e un posto vuoto. IV fila vuota. V fila postazione n. 13, due posti vuoti e postazione n.14 e un posto vuoto. VI fila vuota.
3° SETTORE → <b>C</b> 6 FILE 2 FILE DA 6 POSTI 2 FILE DA 9 POSTI 2 FILE DA 8 POSTI	I fila postazione n.16 (lato cortile), un posto vuoto e postazione n.17, una posto vuoto e postazione n.18 e un posto vuoto. II fila vuota. III fila vuota. IV postazione n.19 (lato cortile), un posto vuoto e postazione n.20, una posto vuoto e postazione n.21, un posto vuoto e postazione n. 22. V fila vuota. VI fila postazione n.23 (lato cortile), un posto vuoto e postazione n.24, una posto vuoto e postazione n.25, un posto vuoto e postazione n. 26 e un posto vuoto.
<b>Sede</b> Via Luigi Zamboni 25, 40137 Bologna (BO) <b>Allegato II PLANIMETRIA AULA CONCORSUALE SALA A</b> – Palazzo Paleotti – <b>PIANO PRIMO</b>	