

AREA EDILIZIA E LOGISTICA

PROGETTO PER L'AFFIDAMENTO DELLA FORNITURA DI ARREDI DIDATTICI E DA UFFICIO  
NELL'AMBITO DEL SISTEMA DINAMICO DI ACQUISIZIONE DELLA PUBBLICA AMMINISTRAZIONE  
PER I NUOVI EDIFICI Ue4 e Ue5 DEL COMPLESSO NAVILE DELL'ALMA MATER STUDIORUM -  
UNIVERSITÀ DI BOLOGNA

PROPRIETA' EDIFICIO  
ALMA MATER STUDIORUM

FABBRICATO N. 6451

TICKET N.38482

DIRIGENTE AREA EDILIZIA E LOGISTICA  
ing. ANDREA BRASCHI

RESPONSABILE UNICO DEL PROCEDIMENTO  
arch. ANNA VECCHI

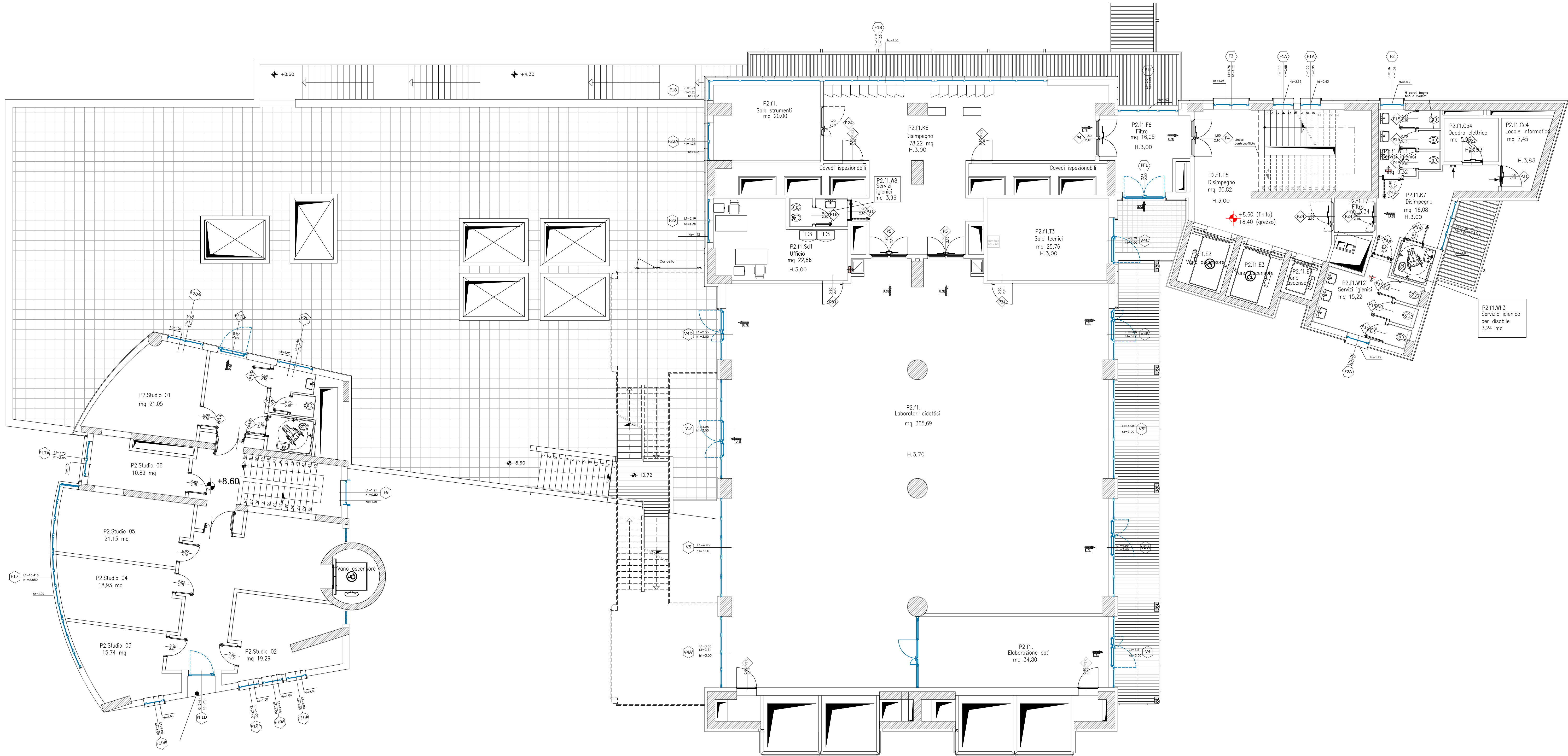
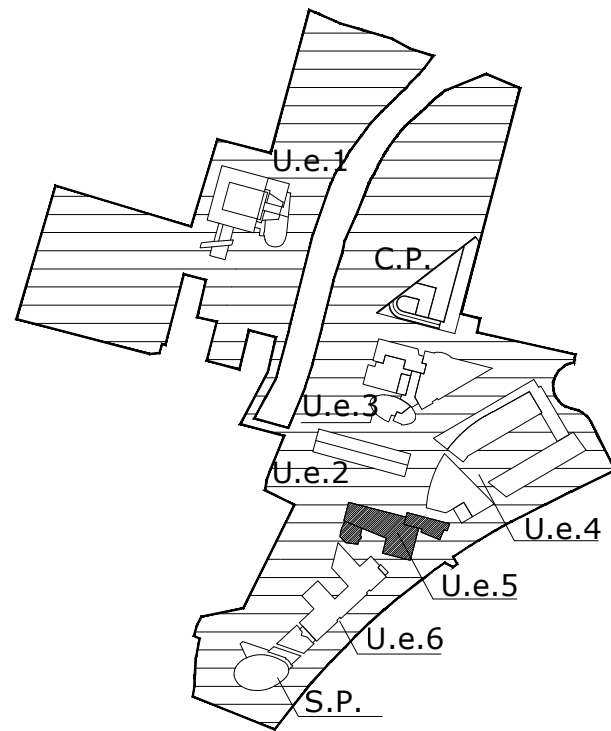
PROFESSIONISTI INCARICATI  
PROGETTO ARREDI E DCE arch. FABRIZIO COCCHI

LIVELLO DELLA PROGETTAZIONE: PRELIMINARE ☐ DEFINITIVO ☐ ESECUTIVO ☒ AS-BUILT ☐

OGGETTO TAVOLA  
PROGETTO ARREDI - LOTTO 1

PIANTA PIANO SECONDO

SCALA	1:100	TAVOLA N°
DATA	08/04/2020	<b>Ue5</b>
REV.	DATA	<b>1.03</b>



LEGENDA ARREDI

ARREDI LOTTO 1

	SCRIVANIA 160X80		TAVOLO RIUNIONI 480X125 Elett.
	SCRIVANIA 180X80		TAVOLO RIUNIONI 360X165 Elett.
	DATTILO		TAVOLO RIUNIONI 600X125 Elett.
	CASSETTIERA		TAVOLO RIUNIONI 120X125
	SEDUTA SU RUOTE OPERATORE		TAVOLO RIUNIONI 320X125
	SEDUTA VISITATORE		TAVOLO RIUNIONI 240X90
	ARMADIO ALTO T1 90X47X200		
	ARMADIO ALTO A GIORNO T2 90X46X200		
	ARMADIO BASSO T3 90X47X80		
	ARMADIO ALTO T4 90X47X270		
	SCRIVANIA DIREZIONALE 180X80		
	DATTILO DIREZIONALE 100X60		
	SEDUTA SURUOTE DIREZIONALE		
	ARMADIO ALTO DIREZIONALE 90X47X200		
	TAVOLO RIUNIONE DIREZIONALE DIAM 120		
	SEDUTE VISITATORE DIREZIONALE		
	APPEDIATO A MURO		
	ARMADIETTI 100X40X180		
	ARMADIETTI 100X40X140		
	SCAFFALI PER ARCHIVIO 100X40X200		
	CATTEDRE		
	POSTI BANCO PER AULE		