

La newsletter degli eventi promossi dall'Università di Bologna

n. 15, 15 - 28 febbraio 2018

Tutti gli eventi sono a ingresso libero fino a esaurimento posti qualora non segnalata altra modalità. Informazioni e aggiornamenti su www.unibo.it/magazine

MOSTRE



MOSTRE

Dal 21 febbraio al 08 aprile

lunedì 14.00 - 16.00; martedì - sabato 9.00 - 16.00; domenica e festivi 10.00 - 16.00

Facies

Le architetture che popolano la città celano spesso contenuti impercettibili, isolando il volto dell'architettura in un silenzio che esalta la fissità della sua immagine

Mostra fotografica curata da Francesco Gulinello ed Elena Mucelli

A cura di: Dipartimento di Architettura

In collaborazione con: Biblioteca Malatestiana Cesena

Sala San Giorgio, Biblioteca Malatestiana Cesena, piazza Bufalini 1, Cesena

[Maggiori informazioni](#)

[Agenda eventi – UniboMagazine](#)

21 febbraio

Ore 17.00 - 19.00

Conferenza inaugurale

“Facecity scroll: una partitura di immagini”, conversazione con Pino Musi. Intervengono Francesco Gulinello e Massimo Sordi

Sala Ligna, Biblioteca Malatestiana Cesena, piazza Bufalini 1, Cesena



Dal 24 febbraio al 24 marzo

Inaugurazione sabato 24 febbraio 2018, ore 10.30. Orari di visita: tutti i giorni ore 9.00 - 15.00

Amori a cielo aperto, segreti in bella vista

La vita sociale e amorosa degli alberi

Una mostra fotografica dedicata a un tema insolito: l'effimero periodo del risveglio primaverile degli alberi

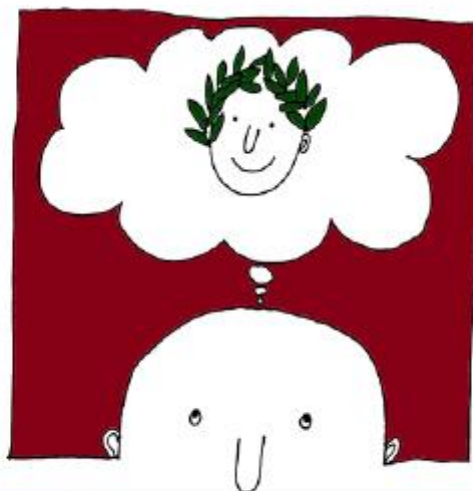
A cura di: Orto Botanico ed Erbario - Sistema Museale di Ateneo

In collaborazione con: Museo della Bilancia del Comune di Campogalliano

Orto Botanico ed Erbario, via Irnerio 42, Bologna

[Maggiori informazioni](#)

[Agenda eventi – UniboMagazine](#)



PRESENTAZIONI E INCONTRI

15 febbraio

Ore 15.30 - 17.30

Dislessia e Università

Un percorso di successo

Incontro aperto sul tema del percorso degli studenti con disturbi specifici dell'apprendimento. Diritti e strategie per affrontare le difficoltà

Con Giacomo Cutrera

A cura di: Servizio per gli Studenti con Disabilità e con DSA

In collaborazione con: Associazione Italiana Dislessia

Aula 1, Scuola di Economia, Management e Statistica, piazza Scaravilli 1/2, Bologna

[Maggiori informazioni](#)

[Agenda eventi – UniboMagazine](#)



Fino al 27 aprile

Ore 11.00

Filologia e Letteratura Classica a Bologna 2017/2018

A cura di: Dipartimento di Filologia classica e Italianistica

Aula II, Dipartimento di Filologia classica e Italianistica, via Zamboni 38, Bologna

[Maggiori informazioni](#)

[Agenda eventi – UniboMagazine](#)

16 febbraio

La "tragedia storica" dai "Persiani" di Eschilo alla "Reina di Scozia" di Federico Della Valle: alcuni spunti di riflessione

Seminario tenuto da Federica Casolari



PRESENTAZIONI E INCONTRI

20 febbraio

Ore 17.30

L'ultimo Caravaggio. Eredi e nuovi Maestri. Napoli, Genova e Milano a confronto (1610-1640)

Nell'ambito di "Incontri in Biblioteca 2018"

Presentazione della mostra

Interviene il curatore, Alessandro Morandotti

A cura di: Fondazione Federico Zeri

Fondazione Federico Zeri, piazzetta Giorgio Morandi 2, Bologna

[Maggiori informazioni](#)

[Agenda eventi – UniboMagazine](#)



PRESENTAZIONI E INCONTRI

Fino al 28 febbraio

Ore 14.00 - 16.30

Punti di Vista - Incontri di Geografia

A cura di: Dipartimento di Storia Culture Civiltà, Corso di Laurea Magistrale Geografia e processi territoriali

Laboratorio di Geografia, via Guerrazzi 20, Bologna

[Maggiori informazioni](#)

[Agenda eventi – UniboMagazine](#)

21 febbraio

Il Giornalismo oggi. Sguardi geografici sul mondo

Con Tiziano Fusella

28 febbraio

Presentazione del volume collettaneo: "I quaderni del Paesaggio. Lo sguardo sull'invisibile. Punti di Vista"

Con Daniela Delvecchio



Fino al 18 aprile

Ore 17.00 - 19.00

I Mercoledì di Santa Cristina

Incontri con l'Arte

Ciclo di conferenze e di presentazioni di libri su temi della storia dell'arte nelle sue più diverse manifestazioni e metodologie

A cura di: Dipartimento delle Arti

Aula Magna di Santa Cristina, Dipartimento delle Arti, piazzetta Morandi 2, Bologna

[Maggiori informazioni](#)

[Agenda eventi – UniboMagazine](#)

21 febbraio

Earthworks e Land Art. Il paesaggio americano tra sublime e entropia

Incontro con Marco de Michelis, coordinato da Anna Rosellini

28 febbraio

“Aperto”: ricerca e valorizzazione nella rivista online della Pinacoteca Nazionale di Bologna

Incontro con Elena Rossoni, coordinato da Marinella Pigozzi

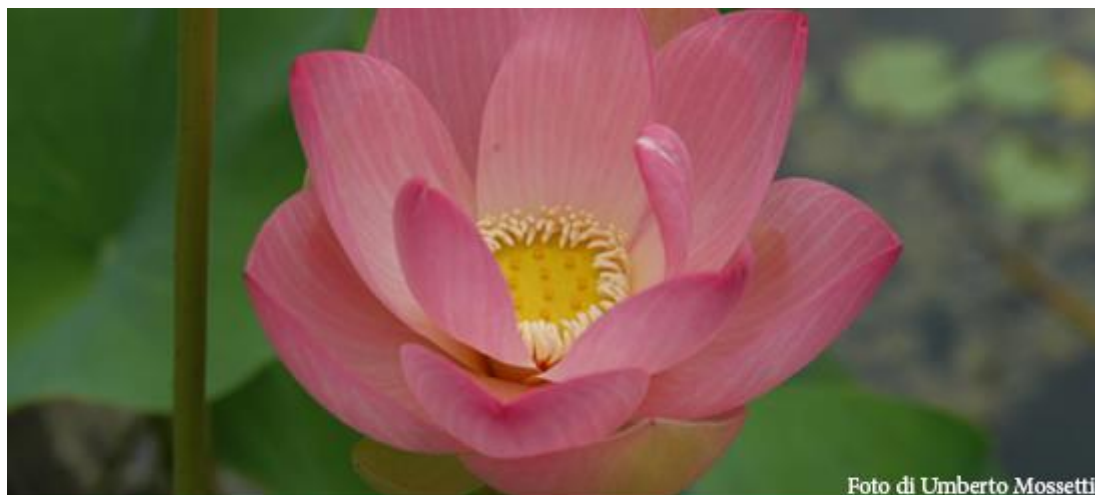


Foto di Umberto Mossetti

PRESENTAZIONI E INCONTRI

Fino al 17 maggio

Ore 17.30

Le conferenze dell'Unione Bolognese Naturalisti

A cura di: Unione Bolognese Naturalisti

In collaborazione con: Dipartimento di Scienze biologiche, geologiche e ambientali

Aula Ghigi, Dipartimento di Scienze geologiche, biologiche e ambientali, via S. Giacomo 9, Bologna

[Maggiori informazioni](#)

15 febbraio

Cinquanta sfumature di verde. Modi diversi di vivere la diversità vegetale

Conferenza di Adriana Galvani

22 febbraio

Cambiamenti climatici e gestione della foresta urbana

Conferenza di Roberto Diolaiti



26 febbraio

Ore 17.00 - 19.00

Modalità europee di finanziamento alla ricerca

Il Collegio incontra... Marco Lombardo e Isella Vicini

Un incontro a due voci per ripercorrere i primi trent'anni di progettazione europea, presentare gli strumenti di finanziamento attualmente in vigore e fornire un quadro generale sulle regole dei prossimi tre anni di programmazione

Intervengono Marco Lombardo e Isella Vicini

A cura di: Collegio Superiore

Aula P, Complesso Belmeloro, via Belmeloro 14, Bologna

[Maggiori informazioni](#)

[Agenda eventi – UniboMagazine](#)



Dal 27 febbraio al 24 marzo

Ore 16.00 - 17.00

Utagawa Kunisada (1786-1865)

Ciclo di conferenze nell'ambito della mostra

Nell'ambito della mostra "Utagawa Kunisada (1786-1865). Ukiyo-e e successo iconografico nel Giappone del XIX secolo", il Museo di Palazzo Poggi, in collaborazione con il Centro Studi d'Arte Estremo-Orientale, presenta un ciclo di conferenze dedicate all'artista giapponese

A cura di: Museo di Palazzo Poggi - Sistema Museale di Ateneo

In collaborazione con: Centro Studi d'Arte Estremo-Orientale

Sala della Magna Charta, Museo di Palazzo Poggi, via Zamboni 33, Bologna

[Maggiori informazioni](#)

[Agenda eventi – UniboMagazine](#)

27 febbraio

Viaggiare per il Tôkaidô con il teatro kabuki - Paesaggi e attori

La conferenza si terrà in lingua giapponese, con traduzione consecutiva in italiano

Relatore: Mao Wada

SEMINARI E CONVEGNI



SEMINARI E CONVEGNI

20 febbraio

Ore 17.30 - 19.30

Engaging and working with migrant communities through parallel-tracking

ISA Lecture by Glenn Laverack. Curatrice Elvira Cicognani

A cura di: ISA - Istituto di Studi Avanzati; Dipartimento di Psicologia

Sala Rossa, Palazzo Marchesini, via Marsala 26, Bologna

[Maggiori informazioni](#)

[Agenda eventi – UniboMagazine](#)



SEMINARI E CONVEGNI

Fino al 23 febbraio

Seminari di Dottorato di Ricerca

A cura di: Dipartimento di Storia Cultura Civiltà

[Maggiori informazioni](#)

22 febbraio

Ore 16.00 - 19.00

Tra diacronia e globalità: l'uso dei padri orientali da parte di Federico Borromeo

Relatori Umberto Mazzone e Davide Dainese

A cura di: Dottorato di Ricerca in Storie, culture e politiche del globale

Aula Gambi, Dipartimento di Storia Cultura Civiltà, piazza San Giovanni in Monte 2, Bologna

23 febbraio

Ore 15.00 - 17.00

Hellenistic Patterns in the Hasmonean Kingship

Relatore Edward Dąbrowa

A cura di: Dottorato di Ricerca in Scienze storiche e archeologiche

Aula Celio, Dipartimento di Storia Cultura Civiltà, via Zamboni 38, Bologna



SEMINARI E CONVEGNI

Dal 22 al 23 febbraio

Ore 14.00

Periodici bibliografici tra passato e futuro

Convegno Internazionale organizzato da Fiammetta Sabba e Roberta Cesana

Intervengono: F. Sabba, A. Petrucciani, G. Granata, R. Cesana, F. Venuda, M.L. López-Vidriero Abelló, V. Couzinet, H. Böning, G. Crippa, J. Feather, R. Gorian, A. De Pasquale, A. Salarelli, M.L. Vignocchi, P. Grandesso, R. Delle Donne, M.T. Biagetti

A cura di: Dipartimento di Beni culturali

In collaborazione con: IBC - Regione Emilia Romagna; APICE - Università degli Studi di Milano; Società italiana di Scienze Bibliografiche e Biblioteconomiche; Sistema

Bibliotecario di Ateneo; Bibliothecae.it

Aula Magna, Biblioteca Universitaria di Bologna, via Zamboni 33/35, Bologna

[Maggiori informazioni](#)

[Agenda eventi – UniboMagazine](#)

SPETTACOLI E FESTIVAL



SPETTACOLI E FESTIVAL

Fino al 21 febbraio

Teatro delle Ariette

Terreni comuni - natura del teatro

Il Teatro delle Ariette non è soltanto una compagnia teatrale: è un'esperienza, una pratica quotidiana alla ricerca del "luogo" in cui arte, vita e lavoro convivono e in definitiva coincidono

A cura di: Dipartimento delle Arti

In collaborazione con: Alliance Française Bologna

Laboratori delle Arti, piazzetta P. P. Pasolini 5/b, Bologna

[Maggiori informazioni](#)

[Agenda eventi – UniboMagazine](#)

Dal 17 al 21 febbraio

Ore 21.00 - 23.00

Attorno a un tavolo

Anteprima di un nuovo lavoro teatrale.
Progetto di Paola Berselli e Stefano Pasquini

Ingresso con acquisto del biglietto

21 febbraio

Ore 10.30 - 19.00

Per un teatro irregolare

Tavola rotonda in occasione della
presentazione del libro "Teatro delle
Ariette. La vita attorno a un tavolo", curato
da Massimo Marino



Fino al 08 maggio

La rassegna concertistica

Rassegna curata da Paolo Cecchi e Carla Cuomo con la consulenza di Maurizio Giani

A cura di: Dipartimento delle Arti - La Soffitta

In collaborazione con: Associazione culturale «Il Saggiatore musicale»

[Maggiori informazioni](#)

[Agenda eventi – UniboMagazine](#)

27 febbraio

Ore 21.00 - 22.30

Musica e poesia tra Oriente e Occidente

Presentazione di Giuseppina La Face e Ahmad Addous. Con Monica Colonna, soprano; Mauro Corna, basso; Stefano Malferrari, pianoforte. In collaborazione con la Cattedra Re Abdulaziz per gli Studi Islamici

Laboratori delle Arti/Auditorium, piazzetta P.P.Pasolini 5/b, Bologna



Fino al 15 marzo

Ore 20.30 - 22.00

Musica Insieme Contemporanea

Stagione 2018 - XIII edizione

A cura di: Fondazione Musica Insieme

Oratorio di San Filippo Neri, via Manzoni 5, Bologna

Ingresso con acquisto del biglietto

[Maggiori informazioni](#)

[Agenda eventi – UniboMagazine](#)

22 febbraio

Viaggio in Italia. Nuovo Canzoniere popolare - Un'antologia

Con Alda Caiello, soprano e Maria Grazia Bellocchio, pianoforte



Fino al 12 aprile

Ore 20.30

Musica Insieme in Ateneo

Stagione 2018 - XXI edizione

A cura di: Fondazione Musica Insieme

Laboratori delle Arti/Auditorium, piazzetta P.P. Pasolini 5/b, Bologna

Ingresso con biglietto, gratuito per studenti e personale dell'Università di Bologna

[Maggiori informazioni](#)

[Agenda eventi – UniboMagazine](#)

15 febbraio

Ensemble da Camera del Collegium Musicum Almae Matris

Con Cristiano Arcelli, sassofono; Roberto Pischedda, direttore

LABORATORI E VISITE GUIDATE



LABORATORI E VISITE GUIDATE

Fino al 25 febbraio

Ogni domenica alle 10.30

La linea e il cerchio

Concezioni del tempo attraverso gli strumenti del Museo della Specola

Nel corso della storia non troviamo un'unica idea di Tempo ma concezioni molto diverse, tutte ugualmente affascinanti

A cura di: Museo della Specola - Sistema Museale di Ateneo

Museo della Specola, via Zamboni 33, Bologna

Ingresso previa iscrizione/registrazione a pagamento

[Maggiori informazioni](#)

[Agenda eventi – UniboMagazine](#)



18 febbraio

Ore 10.15 - 12.00

Tris di mare

Cetacei di ieri e di oggi

Un percorso didattico tra le tre collezioni per scoprire come questi animali siano riusciti ad adattarsi ai cambiamenti imposti dall'evoluzione, quale sia il ruolo ecologico fondamentale svolto dai cetacei e le problematiche ambientali che costantemente li minacciano

A cura di: Collezione di Geologia "Museo Giovanni Capellini", Collezione di Anatomia Comparata, Collezione di Zoologia - Sistema Museale di Ateneo

**Collezione di Geologia "Museo Giovanni Capellini", via Zamboni 63, Bologna;
Collezioni di Anatomia Comparata e Zoologia, via Selmi 3, Bologna**

Ingresso previa iscrizione/registrazione a pagamento

[Maggiori informazioni](#)

[Agenda eventi – UniboMagazine](#)
