



Sistema di accesso ad internet tramite la rete Wireless dell'Università di Bologna

Documento stampabile riassuntivo del servizio: la versione aggiornata è sempre quella pubblicata on line all'indirizzo <http://www.unibo.it/almawifi>

Sulle apparecchiature Access Point gestite dal Cesia è stata attivata la modalità di sicurezza "WPA", che garantisce la completa cifratura di tutto il traffico, secondo i dettami della WI-FI Alliance.

Il documento illustra come configurare il proprio hardware nella modalità "WPA" (WIFI Protect Access) con crittografia dati TKIP (Temporal Key Integrity Protocol).

Durante questo processo verranno richieste le credenziali istituzionali DSA (Directory Service d'Ateneo), nella forma "nome.cognome". Esse verranno controllate da un server centralizzato (Radius Server) e, solo dopo il superamento delle verifiche, il computer sarà automaticamente connesso ad Internet.

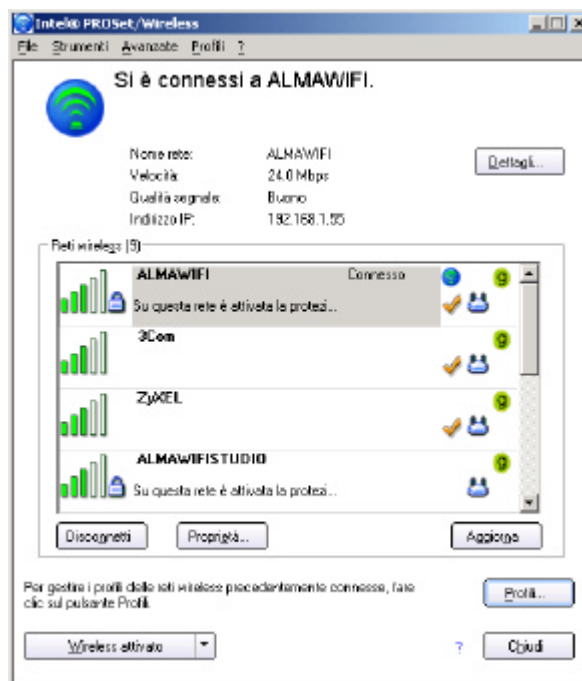
Questo processo va effettuato solo la prima volta poiché successivamente il proprio sistema operativo passerà in automatico sia la configurazione che le credenziali, col risultato di trovarsi in internet senza effettuare nessuna operazione.

Ricordiamo inoltre che le credenziali devono essere preventivamente attivate tramite l'impostazione di una password personale attraverso il sito <https://www.dsa.unibo.it>

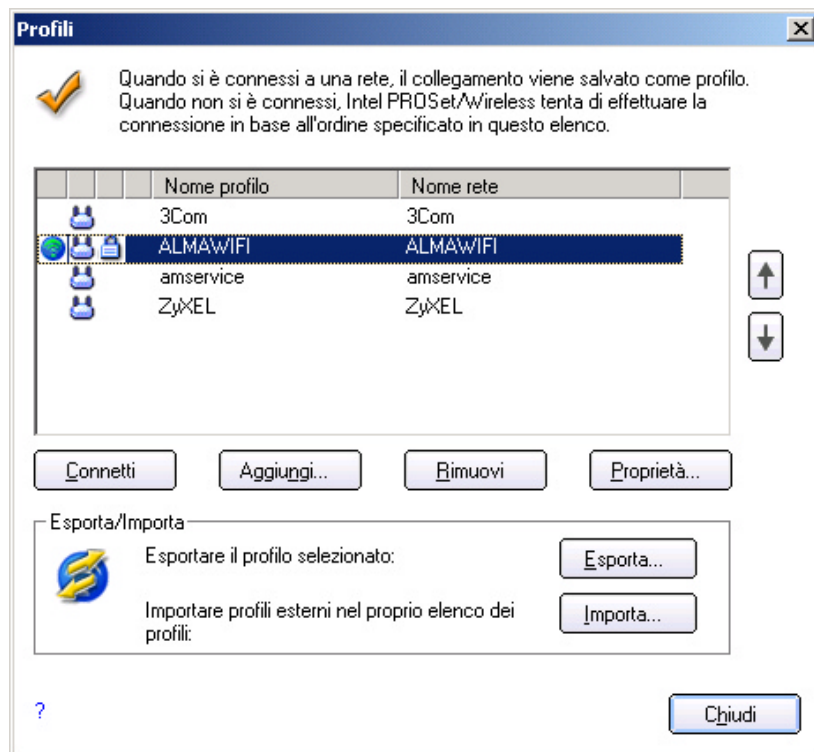
Per ulteriori informazioni sulle problematiche di connessione consultare le FAQ ALMAWIFI su <http://www.unibo.it/almawifi>

Configurazione client con Intel® PROSet/Wireless Software

Aprire la schermata di configurazione della scheda **Wireless Intel**.

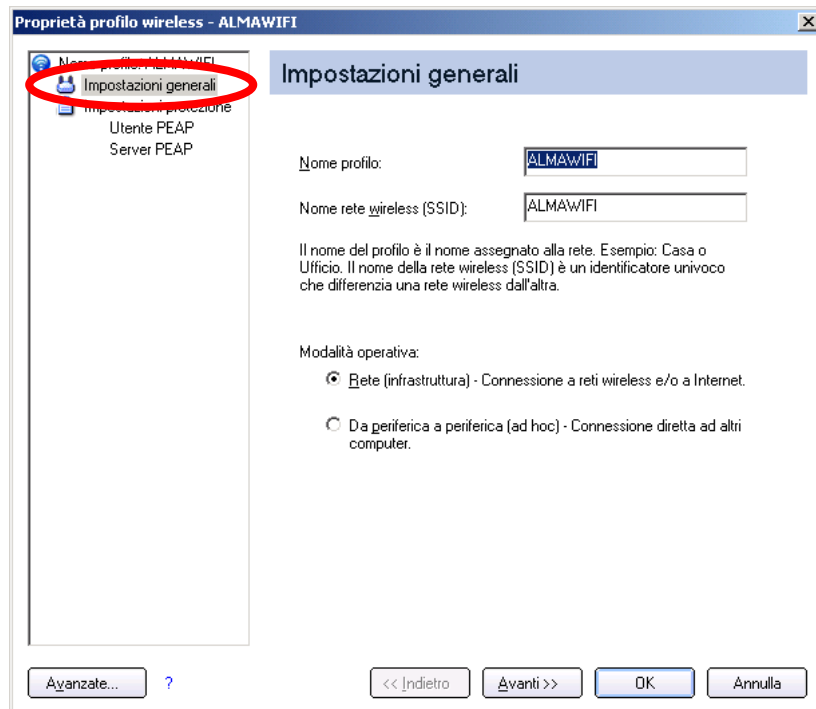


Clic sul pulsante **"Profili"**



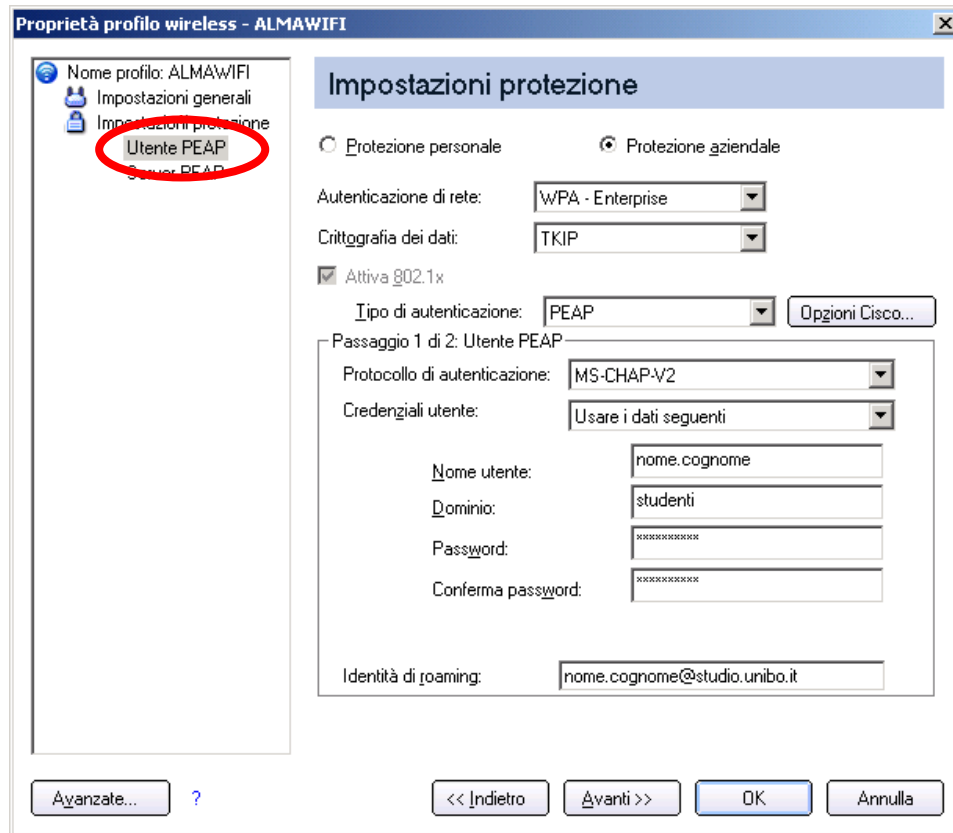
Clic su **Proprietà**

Inserire ALMAWIFI Nei campi **"Nome profilo"** e **"Nome rete wireless (SSID)"** e verificare che sia selezionata la scelta **"Rete (infrastruttura) – Connessione a reti wireless e/o a Internet"** come **'Modalità operativa'**



Clic su **“Avanti”**

Nelle impostazioni di protezione **Utente PEAP**

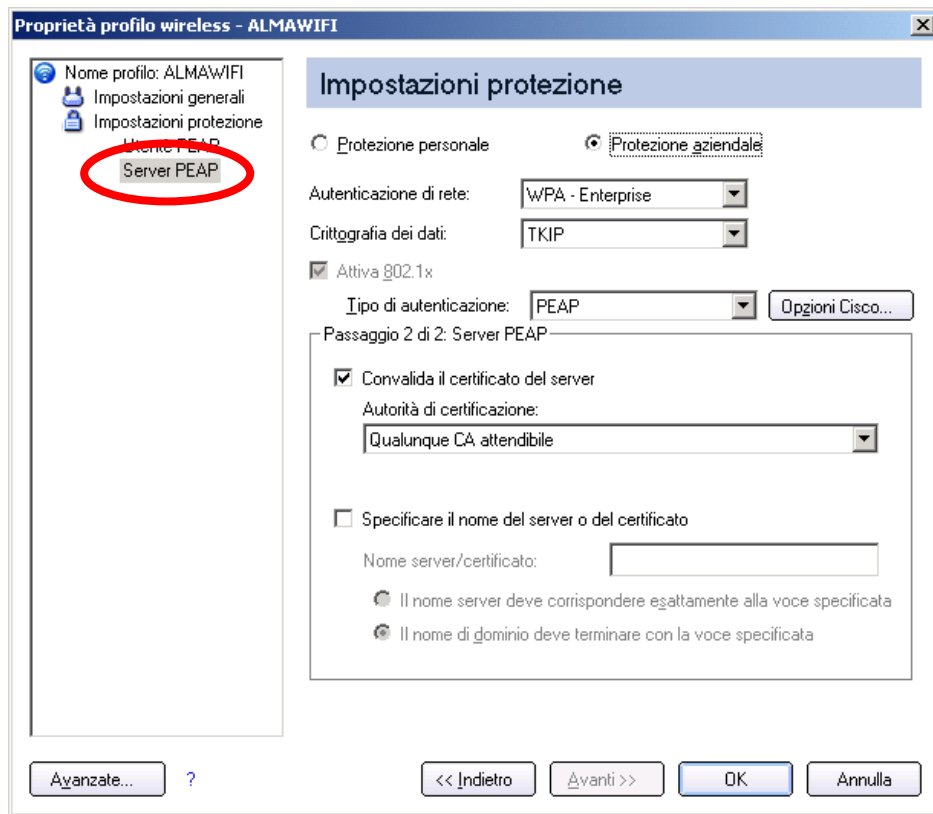


Inserire il Flag su **“Protezione aziendale”**

Selezionare: **“WPA – Enterprise”**
“TKIP”
“PEAP”
“MS-CHAP-V2”
“Usare i dati seguenti”
“nome.cognome” (*)
“studenti” o “personale”
“la password istituzionale”
nome.cognome@unibo.it o nome.cognome@studio.unibo.it

Clic su **“Avanti”**

Nelle impostazioni di protezione **Server PEAP**



Inserire il Flag su **“Protezione aziendale”**

Selezionare: **“WPA – Enterprise”**
“TKIP”
“PEAP”

Flaggare: **“Convalida il certificato del server”**
Selezionare: **“Qualunque CA attendibile”**

Clic su **“OK”**